



Materiales De Vía

Placas De Asiento Aisladas

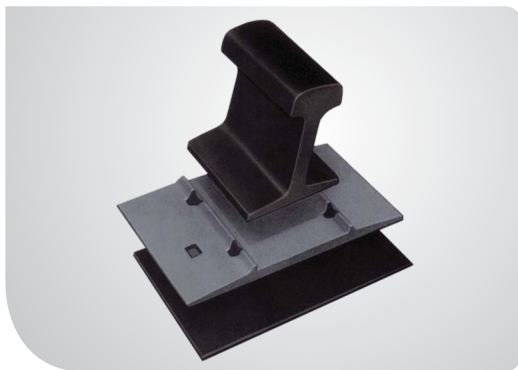


La unión de goma de caucho con fibra provee una combinación de elasticidad con fuerza y resistencia en las placas de asiento aisladas de SENECA. Nosotros además ofrecemos placas de asiento fabricadas con poliuretano. Nuestras placas son absorbentes de ruido y sacudidas, están diseñadas para trabajar a temperaturas extremas (-50°C a +80°C), son resistentes al ozono, al tiempo, la intemperie y a la erosión. Las placas de asiento de SENECA son además resistentes a la compresión y a rasgarse. Para maximizar el tiempo de vida útil y el desempeño de una planchuela aislada, una placa de asiento aislada debe ser usada si

la unión de los dos rieles con el poste aislante está sobre un durmiente.

Nuestras placas de asiento están disponibles para calibres de riel de 85 libras y hasta 141 libras, con seis taladros, con seis taladros y dos ranuras, u ocho taladros. Normalmente los embarques son inmediatos si el material está disponible en nuestro inventario. Favor de especificar el calibre del riel o el ancho del patín del riel donde serán instaladas al hacer una orden con nosotros.

Almohadilla Para Durmiente



Las almohadillas para durmiente de SENECA forman una resistente capa entre el durmiente y la placa de acero, que ayuda a prevenir el corte del durmiente, amortiguan el ruido, amortiguan la vibración. Adicionalmente son altamente resistentes al ozono, químicos e intemperie, las almohadillas para durmiente de SENECA son de bajo costo y pueden incrementar los ahorros en sus programas de mantenimiento de vía. Las almohadillas para durmiente además ayudan a reducir la pérdida de tirafondos, planchuelas y clavos de vía en las placas de asiento. Las almohadillas para durmiente son el camino de bajo costo para

ahorrar dinero en el mantenimiento de vía.

SENECA ofrece almohadillas para durmiente en goma de caucho/fibra y almohadillas para durmiente de poliuretano que son fabricadas para satisfacer las especificaciones de largo y ancho de cada cliente. Las medidas de 3/16" y 1/4" son nuestros espesores estándar, pero nuestras almohadillas para durmiente están además disponibles en casi todos los espesores para una orden especial.